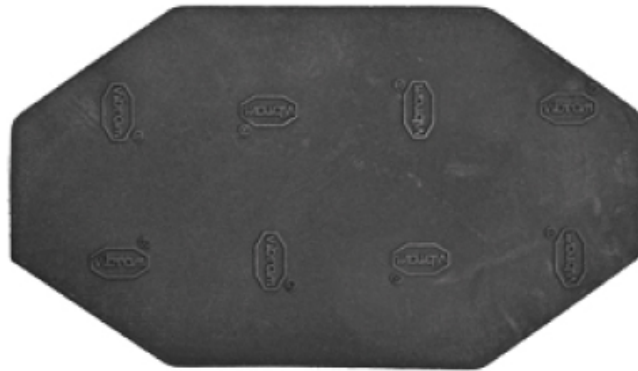


## 0750P NUVOLA Lastra bi-mescola per tacchi Vibram



Lastra bi-mescola in gomma rigida e PU morbido, disegno continuo satinato. Ideale per la tranciatura di tacchi, anche piccoli, dove sia richiesto un buon potere antiscivolo e ammortizzante. La doppia mescola, coniuga l'ottima resistenza all'abrasione (PU) e dello strato rigido in gomma che favorisce l'incollaggio anche sui tacchi di plastica svuotati.

Prodotti scelti: